



**Werken aan de  
kwaliteit van het onderwijs  
op uw school!**

**Schooljaar  
2022  
2023**

### **MEDEWERKERS**

- Medewerkersonderzoek (breed)
- Werkdrukonderzoek
- Sociale veiligheid medewerkers
- Risico-inventarisatie en -evaluatie (RI&E)
- Teamleidersscan
- Directiescan

### **LEERLINGEN**

- Leerlingtevredenheidsonderzoek (breed)
- Vensters VO
- Tevredenheidsmeting brugklassers/eerstejaars
- Monitor motieven schoolkeuze eerstejaars
- Docentscan
- Mentorscan

### **OUDERS**

- Oudertevredenheidsonderzoek (breed)
- Vensters VO

### **OVERIGE ONDERZOEKEN**

- Schoolverlatersonderzoek
- Imago-onderzoek
- Mystery guest onderzoek open dagen

**DUO**

ONDERWIJSONDERZOEK & ADVIES

DUO-ONDERWIJSONDERZOEK.NL

<b>VOORWOORD</b>	3
<b>ONDERZOEK ONDER MEDEWERKERS</b>	
MEDEWERKERSONDERZOEK (BREED)	4
WERKDRIUKONDERZOEK	5
SOCIALE VEILIGHEID MEDEWERKERS	6
RISICO-INVENTARISATIE EN -EVALUATIE (RI&E)	7
TEAMLEIDERSSCAN EN DIRECTIESCAN	8
<b>ONDERZOEK ONDER LEERLINGEN</b>	
LEERLINGTEVREDENHEIDSONDERZOEK (BREED)	10
VENSTERS VO	10
TEVREDENHEIDSMETING BRUGKLASSERS/EERSTEJAARS	11
MONITOR MOTIEVEN SCHOOLKEUZE EERSTEJAARS	12
DOCENTSCAN	13
MENTORSCAN	14
<b>ONDERZOEK ONDER OUDERS</b>	
OUDEERVEVREDENHEIDSONDERZOEK (BREED)	15
VENSTERS VO	15
<b>OVERIGE ONDERZOEKEN</b>	
SCHOOLVERLATERSONDERZOEK	16
IMAGO-ONDERZOEK	18
MYSTERY GUEST ONDERZOEK OPEN DAGEN	19

In deze overzichtsbrochure vindt u een overzicht van de verschillende onderzoeken die wij met (grote) regelmaat verrichten voor VO-scholen.

Maar ook voor andere onderzoeksvragen kunt u bij ons terecht: Wat zijn de 'marktkansen' van een nieuw onderwijsconcept? Wat vinden uw leerlingen van de differentiatiemogelijkheden die de school biedt? Wat zijn de ervaringen van uw docenten met gepersonaliseerd leren? Enzovoort.

Neem contact met ons op voor een (vrijblijvende) online meeting om de mogelijkheden voor uw school of bestuur te bespreken!



Vincent van Grinsven  
 Directeur DUO Onderwijsonderzoek & Advies  
 030 - 263 10 80  
[v.van.grinsven@duo-onderwijsonderzoek.nl](mailto:v.van.grinsven@duo-onderwijsonderzoek.nl)



## Aan de slag met de onderzoeksresultaten!

### *Met interactieve presentaties en workshops*

Wij helpen u voorkomen dat er te weinig met de onderzoeksresultaten wordt gedaan en dat het rapport 'in de lade verdwijnt'.

Dat doen we allereerst door in elk rapport concrete aanbevelingen op te nemen: wat zou de school o.i. moeten oppakken gezien de onderzoeksresultaten?

Maar we gaan verder:

- wij verzorgen **interactieve presentaties** voor de medewerkers van teams/afdelingen of voor het voltallige personeel waardoor de onderzoeksresultaten gaan 'leven';
- wij verzorgen **workshops** gericht op het samen met de medewerkers komen tot concrete verbeteracties waartoe de onderzoeksresultaten aanleiding geven.

Beide werkvormen (interactieve presentaties en workshops) plannen we in overleg met de school meestal in op reeds geplande studiedagen. Informeer bij ons naar de mogelijkheden!

# MEDEWERKERSONDERZOEK

Betrokkenheid, bevlogenheid en eigenaarschap

Een (breed) Medewerkersonderzoek richt zich op alle thema's die van invloed kunnen zijn op de tevredenheid, betrokkenheid en bevlogenheid van medewerkers: de samenwerking op school, de sfeer, de inhoud van het werk, het onderwijs zoals dat op school wordt verzorgd, de mogelijkheden voor persoonlijke ontwikkeling, de direct leidinggevende (vaak de teamleider), de (interne) communicatie, de werkdruk, ongewenst gedrag, enzovoort.

Maar het Medewerkersonderzoek behelst meer:

- Hoe professioneel is de cultuur op school: is er een duidelijk visie van de leiding op de toekomst van de school en heeft die visie draagvlak? Wordt er open en eerlijk gecommuniceerd? Staat de leerling (werkelijk) centraal? Eigenaarschap: krijgen medewerkers verantwoordelijkheid en nemen zij die ook? Enzovoort.
- We stimuleren de medewerkers om hun verantwoordelijkheid te nemen: wat kunnen zij zelf bijdragen aan een (nog) professionelere schoolcultuur, aan een kwalitatief (nog) beter onderwijsproces en aan een (nog) hogere tevredenheid/ betrokkenheid van leerlingen en ouders?

## Compact Medewerkersonderzoek

U kunt ook voor een Compact Medewerkersonderzoek kiezen. Met een korte vragenlijst (25 gesloten vragen en een open vraag) zicht op de tevredenheid, betrokkenheid en loyaliteit van uw medewerkers. Informeer bij ons naar de mogelijkheden.

## Methode en respons

Het onderzoek vindt online plaats: de medewerkers ontvangen een e-mail met een link naar de online vragenlijst. Normaliter realiseren we op een VO-school een respons van 70% tot 90%.

## Rapportage

U ontvangt een uitgebreide en op verbeteracties gerichte rapportage voor alle niveaus die voor uw school relevant zijn: de school, teams en/of de afdelingen. De rapportage bevat onder meer een benchmark en diverse prioriteitenmatrices. Deze kunt u gebruiken om de verbeterprioriteiten voor uw school vast te stellen.

## Kosten

U kunt kiezen uit een Basispakket en een Pluspakket. Bij het Basispakket stemmen we de terminologie in de basisvragenlijst af op de wensen van uw school en is het mogelijk om vragen te schrappen die voor uw school minder of niet relevant zijn. Als u kiest voor het Pluspakket kunt u bovendien 15 extra schoolspecifieke vragen aan de basisvragenlijst toevoegen.

Aantal medewerkers op uw school	Basispakket (excl. 21% BTW)	Pluspakket (excl. 21% BTW)
tot en met 50 medewerkers	€ 1.750	€ 2.050
51 tot en met 100 medewerkers	€ 1.950	€ 2.250
101 tot en met 150 medewerkers	€ 2.150	€ 2.450
151 tot en met 200 medewerkers	€ 2.350	€ 2.650
201 tot en met 250 medewerkers	€ 2.550	€ 2.850
251 tot en met 300 medewerkers	€ 2.750	€ 3.050
meer dan 300 medewerkers	prijs in overleg	

AAN  
DE  
SLAG

## AAN DE SLAG MET DE ONDERZOEKSRESULTATEN?

Zie de achterzijde van de brochure voor interactieve presentaties en workshops.

# WERKDRUKONDERZOEK

Verbeteracties die de werkdruk verlagen en niet ten koste gaan van de kwaliteit van het onderwijs

Met het Werkdrukonderzoek brengen wij in kaart:

- hoe de medewerkers de werkdruk beleven (waarbij wij de resultaten van uw school benchmarken met landelijke cijfers);
- welke factoren in negatieve zin bijdragen aan de werkdruk (veeleisende ouders, de extra activiteiten, de aandacht die zorgleerlingen vereisen, het teamoverleg, de onderwijs- vernieuwingen, enzovoort);
- welke (concrete) verbeteracties bijdragen aan het verlagen van de werkdruk zonder dat deze acties ten koste gaan van de kwaliteit van het onderwijs.

## Methode

Het onderzoek bestaat uit twee fasen:

Fase 1 – het uitzetten van een online vragenlijst (op maat gemaakt voor uw school) onder de medewerkers van uw school;

Fase 2 – workshops.

De workshops zijn erop gericht om samen met de medewerkers (op basis van de resultaten van Fase 1) te komen tot concrete verbeteracties die leiden tot een lagere werkdruk en die niet ten koste gaan van de aandacht voor de leerlingen en de kwaliteit van het onderwijs. Aan een workshop, die circa 3 uur duurt, nemen circa 12 tot 15 medewerkers deel.

## Rapportage en einddocument

U ontvangt over Fase 1 een uitgebreide rapportage voor alle niveaus die voor uw school relevant zijn: de school, teams en/ of de afdelingen. N.a.v. de workshops (Fase 2) stellen we een einddocument op met een advies welke verbeteracties (voor het verlagen van de werkdruk) de school zou moeten oppakken.

## Kosten – Fase 1 Online onderzoek

De kosten zijn afhankelijk van het aantal medewerkers.

Aantal medewerkers op uw school	Kosten (excl. 21% BTW)
tot en met 50 medewerkers	€ 1.395
51 tot en met 100 medewerkers	€ 1.595
101 tot en met 150 medewerkers	€ 1.795
151 tot en met 200 medewerkers	€ 1.995
201 tot en met 250 medewerkers	€ 2.195
251 tot en met 300 medewerkers	€ 2.395
meer dan 300 medewerkers	prijs in overleg

## Kosten – Fase 2 Workshops

Het aantal te organiseren workshops is mede afhankelijk van het aantal medewerkers op de school. Bij twee workshops bedragen de kosten voor het voorbereiden, leiden van deze workshops en het leveren van het einddocument € 2.750 (excl. 21% BTW). Als we drie workshops houden, bedragen de kosten € 3.650 (excl. 21% BTW).



# SOCIALE VEILIGHEID MEDEWERKERS

Ongewenst gedrag van collega's, leerlingen en ouders

Met het onderzoek naar de sociale veiligheid van medewerkers brengen wij onder meer in kaart:

- hoe veilig de medewerkers van uw school zich voelen;
- of zij worden geconfronteerd met ongewenst gedrag van leidinggevenden, collega's, leerlingen en/of ouders (en zo ja, met welk type gedrag en hoe frequent);
- of zij ongewenst gedrag hebben gemeld (en zo ja, bij wie) en (indien een melding is gedaan) of de melding heeft geleid tot een bevredigende oplossing (en zo nee, waarom niet).

## Methode en respons

Het onderzoek vindt online plaats: de medewerkers ontvangen een e-mail met een link naar de online vragenlijst. Normaliter realiseren we een respons van 70% tot 90%.

## Rapportage

U ontvangt een uitgebreide en op verbeteracties gerichte rapportage voor alle niveaus die voor uw school relevant zijn: de school, teams en/of de afdelingen. De rapportage bevat onder meer een uitgebreide benchmark.

## Kosten

De kosten zijn afhankelijk van het aantal medewerkers op uw school.

Aantal medewerkers op uw school	Kosten (excl. 21% BTW)
tot en met 50 medewerkers	€ 1.750
51 tot en met 100 medewerkers	€ 1.950
101 tot en met 150 medewerkers	€ 2.150
151 tot en met 200 medewerkers	€ 2.350
201 tot en met 250 medewerkers	€ 2.500
251 tot en met 300 medewerkers	€ 2.650
meer dan 300 medewerkers	prijs in overleg



**FUNCTIE: TEAMLEIDER**  
SPEERPUNT VOOR HET KOMEND SCHOOLJAAR:

*'Een open deur, maar toch: dat elk lid van mijn team zich vrij voelt te zeggen wat hij/zij vindt'*



# RISICO-INVENTARISATIE EN -EVALUATIE

Fysieke en sociale veiligheid, werkomstandigheden en werkdruk

Het onderdeel van de RI&E dat wij voor uw school kunnen verzorgen is het onderzoek onder de medewerkers.

We richten ons op alle voor de RI&E relevante thema's waaronder de fysieke en sociale veiligheid, de werkomstandigheden, werkdruk en de psychosociale arbeidsbelasting.

## Methode en respons

Het onderzoek vindt online plaats: de medewerkers ontvangen een e-mail met een link naar de online vragenlijst. Normaliter realiseren we een respons van 70% tot 90%.

## Rapportage

U ontvangt een uitgebreide en op verbeteracties gerichte rapportage voor alle niveaus die voor uw school relevant zijn: de school, teams en/of de afdelingen. De rapportage bevat onder meer een benchmark met landelijke VO-cijfers.

## Kosten

De kosten zijn afhankelijk van het aantal medewerkers op uw school.

Aantal medewerkers op uw school	Kosten (excl. 21% BTW)
tot en met 50 medewerkers	€ 1.750
51 tot en met 100 medewerkers	€ 1.950
101 tot en met 150 medewerkers	€ 2.150
151 tot en met 200 medewerkers	€ 2.350
201 tot en met 250 medewerkers	€ 2.500
251 tot en met 300 medewerkers	€ 2.650
meer dan 300 medewerkers	prijs in overleg



# TEAMLEIDERSSCAN EN DIRECTIESCAN

Evaluatie door medewerkers, direct feedback voor teamleiders en directieleden

Met de Teamleidersscan en de Directiescan achterhalen we hoe de medewerkers van de school hun teamleider of directie evalueren op verschillende competenties zoals 1) het creëren van een gezamenlijke visie/richting, 2) het realiseren van een coherente organisatie voor het primaire proces op school en 3) het strategisch omgaan met de omgeving.

Met behulp van dit instrument verschaffen we teamleiders en directieleden relevante input/feedback van medewerkers met behulp waarvan zij gericht aan hun competenties en persoonlijke ontwikkeling kunnen werken.

## Vragenlijsten

Voor de twee groepen (teamleiders en directieleden) werken we uiteraard met een andere vragenlijst die de medewerkers krijgen voorgelegd. Deze vragenlijsten maken we op maat voor uw school waarbij onze 'basisvragenlijsten' als uitgangspunt dienen.

De vragenlijst telt voor zowel de Teamleidersscan VO als de Directiescan VO circa 25 vragen. In het kader van zelfreflectie krijgen ook de teamleiders en directieleden een vragenlijst voorgelegd waarmee zij kunnen aangeven hoe zij denken te scoren op de thema's die aan de medewerkers worden voorgelegd.

## Methode en respons

Het onderzoek vindt online plaats: de medewerkers ontvangen een e-mail met een link naar de online vragenlijst. Normaliter realiseren we een respons van 70% tot 90%.

## Rapport

Voor elke teamleider/directielid stellen we een 'individueel rapport' op:

- De scores op alle vragen die aan de medewerkers zijn voorgelegd.
- Voor directie(leden): de scores uitgesplitst naar teams en/of afdelingen.
- Voor de teamleiders: zijn/haar scores afgezet tegen de gemiddelde scores van alle teamleiders van de school.
- De scores afgezet tegen landelijke cijfers VO (de landelijke scores voor teamleiders en directieleden).
- De resultaten van de 'zelfreflectie': de inschatting van de directieleden/teamleider zelf (hoe hij/zij denkt te scoren op de voorgelegde onderwerpen) afgezet tegen de werkelijke scores.





## Kosten

De vaste kosten voor de Teamleidersscan bedragen € 325,- (excl. 21% BTW) voor het intakegesprek, het in overleg ontwikkelen van de vragenlijst en het (online) veldwerk.

De variabele kosten zijn afhankelijk van het aantal teamleiders dat u door de medewerkers laat evalueren en waarvoor wij een rapport opstellen.

Het aantal teamleiders dat wordt geëvalueerd	Variabele kosten (excl. 21% BTW)
1 tot en met 5	€ 85 per teamleider
6 tot en met 10	€ 70 per teamleider
11 tot en met 20	€ 65 per teamleider
meer dan 20	€ 60 per teamleider

De kosten (zowel de vaste als variabele) voor de Directiescan zijn gelijk aan de kosten voor de Teamleidersscan.



# LEERLINGTEVREDENHEIDSONDERZOEK EN VENSTERS VO

Een (breed) Leerlingtevredenheidsonderzoek richt zich op alle thema's die van invloed kunnen zijn op de tevredenheid en betrokkenheid van leerlingen: het onderwijs, de sfeer, de organisatie, de voorzieningen, sociale veiligheid, inspraak op school, de docenten, enzovoort.

Als wij een (breed) Leerlingtevredenheidsonderzoek verrichten, leggen wij de leerlingen vaak ook de Vensters VO-vragen (incl. de verplichte vragen over sociale veiligheid) voor.

U kunt er ook voor kiezen om de leerlingen alleen de Vensters VO-vragen voor te leggen. Als u dat wilt, is ons voorstel om aan de (korte) Vensters VO-vragenlijst voor leerlingen twee vragen toe te voegen die o.i. veel extra interessante analysemogelijkheden bieden. Wij informeren u graag nader.

## Methode en respons

De leerlingen vullen de online vragenlijst op school in, bijvoorbeeld tijdens een mentoruur. De vragenlijst is geschikt voor alle devices: desktop, laptop, tablet en smartphone.

Normaliter realiseren we een respons van bijna 100%.

## Rapportage

U ontvangt een uitgebreide en op verbeteracties gerichte rapportage voor alle niveaus die voor uw school relevant zijn: de school, teams en/of de afdelingen en/of de leerjaren. De rapportage bevat onder meer een benchmark en diverse prioriteitenmatrices. Deze kunt u gebruiken om de verbeterprioriteiten voor uw school vast te stellen. Als wij de leerlingen (ook) de Vensters VO-vragen voorleggen, dragen wij ook zorg voor het uploaden van de resultaten op [www.scholnopdekaart.nl](http://www.scholnopdekaart.nl)

## Kosten

U kunt kiezen uit een Basispakket en een Pluspakket. Bij het Basispakket stemmen we de terminologie in de basisvragenlijst af op de wensen van uw school en is het mogelijk om vragen te schrappen die voor uw school minder of niet relevant zijn. Als u kiest voor het Pluspakket kunt u bovendien 15 extra schoolspecifieke thema's/vragen aan de basisvragenlijst toevoegen.

Aantal leerlingen op uw school	Leerlingtevredenheids- onderzoek (incl. Vensters VO) Basispakket <small>(excl. 21% BTW)</small>	Leerlingtevredenheids- onderzoek (incl. Vensters VO) Pluspakket <small>(excl. 21% BTW)</small>	Alleen Vensters VO (met enkele extra vragen) <small>(excl. 21% BTW)</small>
tot en met 500 leerlingen	€ 1.195	€ 1.345	€ 695
501 t/m 750 leerlingen	€ 1.395	€ 1.545	€ 795
751 t/m 1.000 leerlingen	€ 1.595	€ 1.745	€ 895
1.001 t/m 1.500 leerlingen	€ 1.795	€ 1.945	€ 995
1.501 t/m 2.000 leerlingen	€ 1.995	€ 2.145	€ 1.095
Meer dan 2.000 leerlingen	Prijs in overleg		



**WAAROM ZIJN UW LEERLINGEN  
AMBASSADEURS VOOR UW SCHOOL?**

**(OF JUIST  
NIET...?!)**



Wij zoeken het  
voor u uit!

# TEVREDENHEIDSMETING BRUGKLASSERS/ EERSTEJAARS

Hoe ervaren de eerstejaars de overstap naar uw school?

Met de meting onder brugklassers/eerstejaars achterhalen we hoe zij:

- de overgang van de basisschool naar uw school hebben ervaren;
- zich 'sociaal-emotioneel voelen';
- het onderwijs op uw school ervaren;
- hun docenten en de vakken beoordelen.

## Methode en respons

De brugklassers/eerstejaars vullen de online vragenlijst op school in, bijvoorbeeld tijdens een mentoruur. De vragenlijst is geschikt voor alle devices: desktop, laptop, tablet en smartphone.

Normaliter realiseren we een respons van tegen de 100%.

## Vragenlijst

De vragenlijst maken we op maat voor uw school waarbij onze 'basisvragenlijst' als uitgangspunt dient. De invultijd voor de eerstejaars/brugklassers bedraagt circa 10 tot 15 minuten.

## Rapportage

U ontvangt een uitgebreide rapportage waarin we de resultaten o.a. uitsplitsen naar de verschillende klassen (zodat u direct zicht krijgt op de eventuele 'probleemklassen') en naar de 'toeleverende basisscholen'. En uiteraard benchmarken we de resultaten met landelijke VO-cijfers voor eerstejaars/brugklassers.

## Kosten

Bij het Basispakket stemmen we de terminologie in de basisvragenlijst en het vakkenpakket (we vragen leerlingen ook een oordeel over de vakken die zij krijgen) af op de wensen van uw school. Als u kiest voor het Pluspakket kunt u bovendien vijf extra schoolspecifieke aan de basisvragenlijst toevoegen.

Aantal brugklassen (klassen met eerstejaars)	Basispakket (excl. 21% BTW)	Pluspakket (excl. 21% BTW)
1 tot en met 3 brugklassen	€ 445	€ 545
4 tot en met 6 brugklassen	€ 495	€ 595
7 tot en met 9 brugklassen	€ 545	€ 645
10 tot en met 12 brugklassen	€ 595	€ 695
13 tot en met 15 brugklassen	€ 645	€ 745
Meer dan 15 brugklassen	Prijs in overleg	

# MONITOR MOTIEVEN SCHOOLKEUZE EERSTEJAARS

Zicht op de concurrentiepositie van uw school

Met deze monitor geven wij uw school onder meer inzicht in:

- de concurrentiepositie van uw school (met daarbij de concurrentiepositie van de met uw school concurrerende VO-scholen);
- in het verlengde van het voorgaande: 'was het een close finish' en zo ja, bij hoeveel eerstejaars (die dus bijna voor een andere VO-school hadden gekozen);
- de motieven waarom de eerstejaars/brugklassers wel voor uw school hebben gekozen;
- de motieven waarom de eerstejaars/brugklassers niet voor de andere VO-scholen hebben gekozen;
- wat de eerstejaars/brugklassers (wellicht) heeft doen twijfelen om voor uw school te kiezen.

## Methode en respons

De eerstejaars/brugklassers vullen de online vragenlijst op school in, bijvoorbeeld tijdens een mentoruur. De vragenlijst is geschikt voor alle devices: desktop, laptop, tablet en smartphone.

## Vragenlijst

De vragenlijst maken we op maat voor uw school waarbij onze 'basisvragenlijst' als uitgangspunt dient. De invultijd voor de eerstejaars/brugklassers bedraagt circa 10 tot 15 minuten.

## Rapportage

U ontvangt een uitgebreide rapportage voor alle niveaus die voor uw school relevant zijn: de 'school-totaal' en voor alle afdelingen (vmbo-bkg, vmbo-t, havo, atheneum en/of gymnasium).

We splitsen de resultaten uit naar het schooladvies dat uw eerstejaars/brugklassers hebben gekregen.

## Planning

Dit onderzoek verrichten we bij voorkeur in het begin van het schooljaar: september of oktober. Dan staan de motieven waarom de eerstejaars/ brugklassers voor uw school hebben gekozen (en wat hen wellicht heeft doen twijfelen) immers nog scherp op hun netvlies.

## Kosten

De kosten zijn afhankelijk van het aantal brugklassen.

Aantal brugklassen (klassen met eerstejaars)	Kosten (excl. 21% BTW)
1 tot en met 3 brugklassen	€ 795
4 tot en met 6 brugklassen	€ 895
7 tot en met 9 brugklassen	€ 995
10 tot en met 12 brugklassen	€ 1.095
13 tot en met 15 brugklassen	€ 1.195
Meer dan 15 brugklassen	Prijs in overleg



# DOCENTSCAN

Leerlingen evalueren hun docenten

Met de Docentscan achterhalen we hoe de leerlingen hun docenten evalueren op verschillende competenties en/of op de rollen van de leraar. Met behulp van dit instrument verschaffen we docenten relevante input/feedback van leerlingen met behulp waarvan zij gericht aan hun competenties en persoonlijke ontwikkeling kunnen werken.

## Vragenlijst

We maken voor uw school een vragenlijst op maat waarbij competenties (interpersoonlijk, pedagogisch, e.d.) of de rollen van de leraar (gastheer, didacticus, e.d.) het uitgangspunt zijn. Onze 'basisvragenlijst' gebruiken we als basis.

In het kader van zelfreflectie krijgen ook de docenten een vragenlijst voorgelegd waarmee zij kunnen aangeven hoe zij denken te scoren op de thema's die aan de leerlingen worden voorgelegd.

## Methode en respons

Het onderzoek vindt online plaats. Leerlingen vullen op school (bijvoorbeeld tijdens een mentoruur) op een desktop, laptop, tablet of smartphone een online vragenlijst in.

Vaak evalueren de leerlingen op één of twee momenten in het schooljaar alle of de helft van hun docenten. De ervaring leert dat het invullen van de vragenlijst (over alle of de helft van de docenten waarvan de leerling les krijgt) niet meer dan twintig minuten tot een halfuur in beslag neemt.

## Rapport

Voor elke docent stellen we een **Docentrapport** op dat onder meer bevat:

- De scores op alle vragen die aan de leerlingen zijn voorgelegd.
- Een uitsplitsing van de resultaten naar alle klassen waaraan de docent lesgeeft.
- Zijn/haar scores afgezet tegen de gemiddelde scores van de docenten uit zijn/haar team of afdeling en/of van de school.
- De scores afgezet tegen landelijke cijfers VO oftewel een benchmark.

- De resultaten van de 'zelfreflectie': de inschatting van de docent zelf (hoe hij/zij denkt te scoren op de voorgelegde onderwerpen) afgezet tegen de werkelijke scores (van de leerlingen waaraan hij/zij lesgeeft).

## Kosten

De vaste kosten voor de Docentscan bedragen € 325,- (excl. 21% BTW) voor het intakegesprek (op school), het in overleg ontwikkelen van de vragenlijst en het opstellen van de instructie met inlogcodes voor de leerlingen. De variabele kosten zijn afhankelijk van het aantal docenten dat u door de leerlingen laat evalueren.

Het aantal docenten dat wordt geëvalueerd	Variabele kosten (excl. 21% BTW)
10 tot en met 20 docenten	€ 24,50 per docent
21 tot en met 50 docenten	€ 22,50 per docent
51 tot en met 100 docenten	€ 20,50 per docent
Meer dan 100 docenten	€ 18,50 per docent



**DOCENT WISKUNDE**  
BELANGRIJK: ALLE LEERLINGEN  
BIJ DE LES HOUDEN

*Geeft al vele jaren met plezier les en probeert wiskunde begrijpelijk te maken voor alle leerlingen.*



# MENTORSCAN

Leerlingen evalueren hun mentor

Met de Mentorscan evalueren leerlingen hun mentor: over het contact van de mentor met de leerlingen, over het klassenklimaat, over de begeleidingsgesprekken die de mentor met de leerlingen voert (over leerprestaties, over sociaal-emotionele kwesties, over gedrag, e.d.), over de begeleiding bij de sector-/profielkeuze, enzovoort.

Met behulp van dit instrument verschaffen we mentoren relevante input/feedback van leerlingen met behulp waarvan zij gericht aan hun competenties en persoonlijke ontwikkeling kunnen werken.

## Vragenlijst

We maken voor uw school een vragenlijst op maat waarbij onze 'basisvragenlijst' het uitgangspunt vormt.

In het kader van zelfreflectie krijgen ook de mentoren een vragenlijst voorgelegd waarmee zij kunnen aangeven hoe zij denken te scoren op de voorgelegde onderwerpen.

## Methode en respons

Het onderzoek vindt online plaats. Leerlingen vullen op school (tijdens een lesuur of mentoruur) op een desktop, laptop, tablet of smartphone een online vragenlijst in. Het invullen van de vragenlijst neemt niet meer dan 10 minuten in beslag.

## Rapport

Voor elke mentor stellen we een **Mentorrapport** op dat onder meer bevat:

- De scores op alle vragen die aan de leerlingen zijn voorgelegd.
- De scores van de mentor afgezet tegen de gemiddelde scores van de mentoren uit zijn/haar team/afdeling en/of de school.
- De scores afgezet tegen landelijke cijfers VO oftewel een benchmark.
- De resultaten van de 'zelfreflectie': de inschatting van de mentor zelf (hoe hij/zij denkt te scoren op de voorgelegde onderwerpen) afgezet tegen de werkelijke scores (van zijn/haar mentorleerlingen).

## Kosten

De vaste kosten voor de Mentorscan bedragen € 295,- (excl. 21% BTW) voor het intakegesprek (op school), het in overleg ontwikkelen van de vragenlijst en het opstellen van de instructie met inlogcodes voor de leerlingen. De variabele kosten zijn afhankelijk van het aantal mentoren dat u door de leerlingen laat evalueren en waarvoor wij een rapport opstellen.

Het aantal mentoren dat wordt geëvalueerd	Variabele kosten (excl. 21% BTW)
10 tot en met 20 mentoren	€ 24,50 per mentor
21 tot en met 50 mentoren	€ 22,50 per mentor
51 tot en met 100 mentoren	€ 20,50 per mentor
Meer dan 100 mentoren	€ 18,50 per mentor

# OUDERTEVREDENHEIDSONDERZOEK EN VENSTERS VO

Een (breed) Oudertevredenheidsonderzoek richt zich op alle thema's die van invloed kunnen zijn op de tevredenheid en betrokkenheid van ouders: het onderwijs, de sfeer, de organisatie, de voorzieningen, de docenten, de schoolleiding, de begeleiding van hun kind(eren), enzovoort.

Als wij een (breed) Oudertevredenheidsonderzoek verrichten, leggen wij de ouders vaak ook de Vensters VO-vragen voor.

U kunt er ook voor kiezen om de ouders alleen de Vensters VO-vragen voor te leggen. Als u dat wilt, is ons voorstel om aan de (korte) Vensters VO-vragenlijst voor ouders twee vragen toe te voegen die o.i. veel extra interessante analysemogelijkheden.

## Methode en respons

Het onderzoek vindt online plaats: de ouders ontvangen een e-mail met een link naar de online vragenlijst. Normaliter realiseren we een respons van 40% tot 60%. Als we op voorhand verwachten dat de respons met een '100% online-aanpak' tegen zal vallen,

overleggen we graag met u over de manier waarop we wel naar een hoge respons toe kunnen werken.

## Rapportage

U ontvangt een uitgebreide en op verbeteracties gerichte rapportage voor alle niveaus die voor uw school relevant zijn: de school, teams en/of de afdelingen. De rapportage bevat onder meer een benchmark en prioriteitenmatrix. Deze kunt u gebruiken om de verbeterprioriteiten voor uw school vast te stellen. Als wij de ouders (ook) de Vensters VO-vragen voorleggen, dragen wij ook zorg voor het uploaden van de resultaten op [www.scholenopdekaart.nl](http://www.scholenopdekaart.nl)

## Kosten

U kunt kiezen uit een Basispakket en een Pluspakket. Bij het Basispakket stemmen we de terminologie in de basisvragenlijst af op de wensen van uw school en is het mogelijk om vragen te schrappen die niet van toepassing zijn. Als u kiest voor het Pluspakket kunt u bovendien 15 extra schoolspecifieke vragen aan de basisvragenlijst toevoegen.

Aantal leerlingen op uw school	Oudertevredenheids- onderzoek (incl. Vensters VO) Basispakket <small>(excl. 21% BTW)</small>	Oudertevredenheids- onderzoek (incl. Vensters VO) Pluspakket <small>(excl. 21% BTW)</small>	Alleen Vensters VO (met enkele extra vragen) <small>(excl. 21% BTW)</small>
tot en met 500 leerlingen	€ 1.195	€ 1.345	€ 695
501 t/m 750 leerlingen	€ 1.395	€ 1.545	€ 795
751 t/m 1.000 leerlingen	€ 1.595	€ 1.745	€ 895
1.001 t/m 1.500 leerlingen	€ 1.795	€ 1.945	€ 995
1.501 t/m 2.000 leerlingen	€ 1.995	€ 2.145	€ 1.095
Meer dan 2.000 leerlingen		Prijs in overleg	

# SCHOOLVERLATERSONDERZOEK

Hoe vergaat het uw schoolverlaters van schooljaar 2020-2021?

Met het Schoolverlatersonderzoek geven wij uw school onder meer inzicht in:

- of uw (gediplomeerde) schoolverlaters nog de vervolgopleiding volgen waar zij voor hebben gekozen (en zo nee, wat de redenen zijn voor het stoppen met de vervolgopleiding);
- hoe de schoolverlaters de overstap naar hun vervolgopleiding hebben ervaren;
- hoe tevreden de schoolverlaters zijn met de wijze waarop uw school hen heeft begeleid bij de keuze voor een vervolgopleiding (of m.a.w. hoe tevreden zij zijn met het LOB-beleid van uw school);
- hoe tevreden de schoolverlaters zijn over de kennis en vaardigheden die zij op uw school hebben opgedaan en of die aansluiten op wat zij aan kennis en vaardigheden nodig hebben bij hun vervolgopleiding.

## Methode en respons

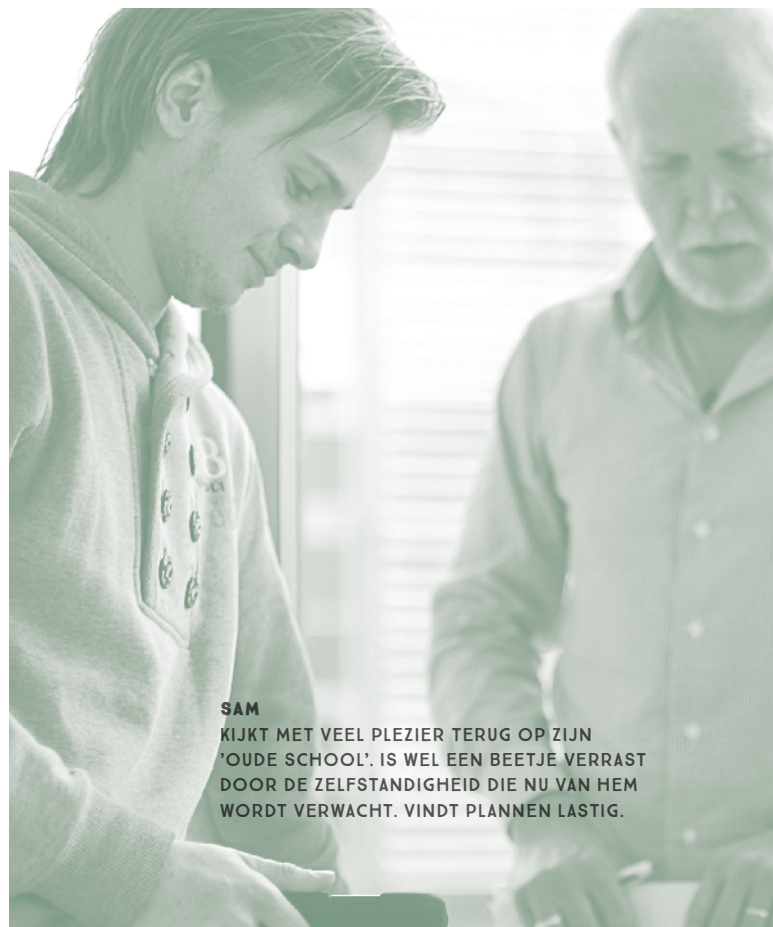
Als uw school een bestand heeft met e-mailadressen en/of (mobiele) telefoonnummers van de schoolverlaters (die uw school in schooljaar 2020/2021 met een diploma hebben verlaten) verrichten wij het onderzoek bij voorkeur online: de schoolverlaters ontvangen namens uw school een e-mail en/of sms waarin we hen vragen om de online vragenlijst in te vullen. De voorkeur voor online heeft twee redenen: deze aanpak genereert een hoge respons en de kosten zijn beperkt.

Als uw school de e-mailadressen en (mobiele) telefoonnummers van de schoolverlaters niet heeft vastgelegd, verrichten wij het onderzoek schriftelijk: de schoolverlaters ontvangen een brief met daarin een persoonlijke inlogcode waarmee zij de online vragenlijst op desktop, laptop, tablet of smartphone kunnen invullen.

Als het nodig is om de respons op het gewenste niveau te krijgen, nemen we een deel van de schoolverlaters een telefonisch interview af. Wij realiseren normaliter een respons van 40% tot 65%.

## Vragenlijst

De vragenlijst maken we op maat voor uw school waarbij onze 'basisvragenlijst' als uitgangspunt dient. De invultijd voor de schoolverlaters bedraagt circa 10 tot 15 minuten.



**SAM**  
KIJKT MET VEEL PLEZIER TERUG OP ZIJN  
'OUDE SCHOOL'. IS WEL EEN BEETJE VERRAST  
DOOR DE ZELFSTANDIGHEID DIE NU VAN HEM  
WORDT VERWACHT. VINDT PLANNEN LASTIG.

## Rapportage

We stellen voor elke afdeling van uw school (vmbo, havo en vwo) een uitgebreide rapportage op waarin we de resultaten van uw school benchmarken met de landelijke VO-cijfers.

**TARA**  
HEEFT DE SCHOOL JUNI JL. VERLATEN MET EEN HAVO-DIPLOMA  
NU: VOLGT DE OPLEIDING SOCIAAL PEDAGOGISCHE HULPVERLENING



## Planning

Het Schoolverlatersonderzoek verrichten we bij voorkeur in de periode februari – juni 2022.

## Kosten

U kunt kiezen uit een Basispakket en een Pluspakket. Bij het Basispakket stemmen we de terminologie in de basisvragenlijst af op de wensen van uw school en is het mogelijk om thema's/vragen te schrappen die niet of minder relevant zijn voor uw school.

Als u kiest voor het Pluspakket kunt u bovendien vijf extra schoolspecifieke vragen aan de basisvragenlijst toevoegen.

De kosten in de onderstaande tabel gelden bij een online aanpak.

Aantal (gediplomeerde) schoolverlaters	Basispakket Kosten per afdeling: vmbo, havo of vwo (excl. 21% BTW)	Pluspakket Kosten per afdeling: vmbo, havo of vwo (excl. 21% BTW)
Tot en met 50 schoolverlaters	€ 625	€ 725
51 tot en met 100 schoolverlaters	€ 675	€ 775
101 tot en met 150 schoolverlaters	€ 725	€ 825
151 tot en met 200 schoolverlaters	€ 775	€ 875
201 tot en met 250 schoolverlaters	€ 825	€ 925
Meer dan 250 schoolverlaters	Prijs in overleg	Prijs in overleg

# IMAGO-ONDERZOEK

Hoe kan uw school meer leerlingen trekken?

Uiteindelijk gaat het bij een Imago-onderzoek meestal om de vraag: Hoe kan de school meer leerlingen trekken?

Met het Imago-onderzoek geven wij u inzicht in:

- de concurrentiepositie van uw school en van andere (concurrerende) VO-scholen bij leerlingen van groep 8 en hun ouders;
- de redenen waarom leerlingen van groep 8 en hun ouders kiezen voor uw school dan wel voor andere (concurrerende) VO-scholen;
- de redenen waarom leerlingen van groep 8 en hun ouders niet kiezen voor uw school;
- het imago van uw school en van concurrerende VO-scholen.

## Methode

Bij het uitvoeren van het Imago-onderzoek kiezen we meestal voor een combinatie van kwantitatief onderzoek (waarbij onder meer leerlingen van groep 8 van basisscholen in de omgeving van uw school een online vragenlijst invullen) en kwalitatief onderzoek (waarbij wij diepte-interviews houden met directeuren van basisscholen, leerkrachten van groep 8 en ouders van leerlingen van groep 8).

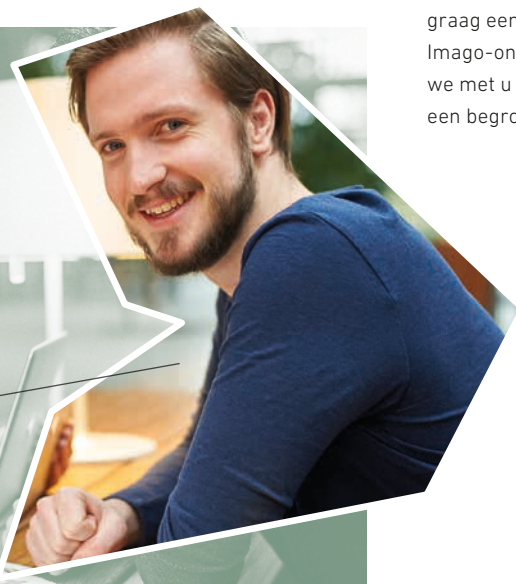
Vaak betrekken we ook 'interne onderzoeksgroepen' bij het onderzoek: brugklassers/eerstejaars en hun ouders en de medewerkers van uw school.

## Kosten - voorstel op maat

In tegenstelling tot alle andere onderzoeken in deze brochure kunnen we voor het Imago-onderzoek geen 'vaste prijs afgeven'. De kosten zijn afhankelijk van verschillende factoren, zoals het aantal basisscholen dat wij bij het onderzoek betrekken en het aantal ouders van leerlingen groep 8, leerkrachten groep 8 en directeuren van basisscholen dat wij een diepte-interview afnemen. Wij plannen graag een online meeting met u in om uw wensen wat betreft het Imago-onderzoek in kaart te brengen. Op basis van het gesprek dat we met u voeren, stellen we een (vrijblijvend) voorstel op dat tevens een begroting bevat.

*Wij waren vooral op zoek naar een school die Chantal een veilige omgeving biedt. En belangrijk is dat de school de mogelijkheid biedt haar extra begeleiding te geven als dat nodig blijkt te zijn. En ten slotte, als blijkt dat Chantal de havo aankan is het prettig dat zij op dezelfde school kan blijven.*

**OUDER VAN CHANTAL  
BRUGKLAS  
VMBO-T/HAVO**





# MYSTERY GUEST ONDERZOEK OPEN DAGEN

Maak van de open dagen een succes!

Met het Mystery Guest onderzoek brengen we in kaart hoe de leerlingen en ouders van leerlingen in groep 8 (ouders en leerlingen die voor uw school zouden kunnen kiezen) de open dag van uw school ervaren. Aan de hand van een beoordelingsformulier evalueren we verschillende thema's, zoals de ontvangst, de activiteiten, de voorlichtingspraatjes en het enthousiasme van medewerkers en leerlingen van uw school die meehelpen op de open dag. De inzet van onze mystery guests levert betrouwbare informatie op die wij omzetten in een lijst met concrete verbeter- en actiepunten voor de open dagen van uw school.

## Methode

Mystery guests voeren het onderzoek tijdens de open dag bij u op school uit. De mystery guests zijn medewerkers van DUO Onderwijsonderzoek & Advies die zich voordoen als 'ouder met een kind in groep 8 die belangstelling heeft voor uw school'. De medewerkers en leerlingen van uw school weten uiteraard niet dat de mystery guests geen 'echte' belangstellenden zijn. Desgewenst bezoeken en evalueren we tevens de open dag van een concurrerende VO-school, zodat u de onderzoeksresultaten van uw eigen open dag kunt afzetten tegen die van uw 'concurrent'.

De mystery guests beoordelen de open dag aan de hand van een beoordelingsformulier. Thema's die wij in de evaluatie meenemen zijn onder meer: de ontvangst, de routing/ bewegwijzering in het gebouw, de voorlichting/presentaties (inhoud, presentatoren), de activiteiten (voor leerlingen, ouders), het stellen van vragen (is dit mogelijk, krijg je bruikbare antwoorden?), de docenten en leerlingen die meehelpen op de open dag (enthousiasme, deskundigheid) en de totale indruk van de open dag.

## Rapportage

De rapportage van het onderzoek bestaat uit een (uitgebreide) beschrijving van de bevindingen, een samenvatting van de belangrijkste resultaten, conclusies en een overzicht van concrete verbeter- en actiepunten voor de open dagen van uw school. We geven uiteraard ook aan wat goed gaat en wat dan ook vooral behouden moet blijven.

## Kosten

We stellen graag, na een gesprek te hebben gevoerd, een 'offerte op maat' voor u op. Maar om alvast een beeld te krijgen, de kosten liggen (als de open dag door vier mystery guests (van DUO) wordt bezocht) tussen de € 3.450 en € 3.850 (excl. 21% BTW).





## PLAN EEN (VRIJBLIJVENDE) MEETING IN!

In een persoonlijk gesprek van een half uur komen we een heel eind. Wij krijgen goed zicht op uw onderzoeksvraag en u krijgt zicht op wat wij voor u kunnen betekenen. Uiteraard plannen we graag meer tijd in als u dat wilt. Ga naar [duo-onderwijsonderzoek.nl/online-meeting](https://duo-onderwijsonderzoek.nl/online-meeting) en plan een meeting in.



## VRAAG DIRECT EEN OFFERTE AAN

Ga naar [duo-onderwijsonderzoek.nl/vo](https://duo-onderwijsonderzoek.nl/vo), kies het onderzoek dat u wilt laten uitvoeren en vraag direct een offerte aan.



### Aan de slag met de onderzoeksresultaten!

#### *Met interactieve presentaties en workshops*

Wij helpen u voorkomen dat er te weinig met de onderzoeksresultaten wordt gedaan en dat het rapport 'in de lade verdwijnt'.

Dat doen we allereerst door in elk rapport concrete aanbevelingen op te nemen: wat zou de school o.i. moeten oppakken gezien de onderzoeksresultaten?

Maar we gaan verder:

- wij verzorgen **interactieve presentaties** voor de medewerkers van teams/ afdelingen of voor het voltallige personeel waardoor de onderzoeksresultaten gaan 'leven';
- wij verzorgen **workshops** gericht op het samen met de medewerkers komen tot concrete verbeteracties waartoe de onderzoeksresultaten aanleiding geven.

Beide werkvormen (interactieve presentaties en workshops) plannen we in overleg met de school meestal in op reeds geplande studiedagen. Informeer bij ons naar de mogelijkheden!

### DUO Onderwijsonderzoek & Advies werkt o.a. voor:

A. Roland Holst College, Academie Spelderholt, Achterhoek VO, Aeres Praktijkonderwijs Emmeloord, Aeres VMBO Maartensdijk, Alfrink College, Almere College, Atheneum College Hageveld, Bonhoeffercollege, Christelijk College Groevenbeek, Christelijk College Zeist, Christiaan Huygens College, Clusius Colleg, College de Brink, College de Meer, Comenius College Hilversum, Corbulo College, CSG Anna Maria van Schurman, CSG Comenius, CSG Ulbe van Houten, CSG Willem de Zwijger, CSO Apeldoorn, CSW Walcheren, Dalton Den Haag, De Goudse Waarden, De Savornin Lohmanschool, De Waardenborch, Emmauscollege, Eddy Hillesum, De Boerhaave, Gemeentelijk Gymnasium Hilversum, Greijdanus, Gymnasium Bernrode, Haarlem College, Het Element, Het Twickel College, Hondsrug College, Ichthus College, Insula College, Jan van Egmond Lyceum, JSG Maimonides, Junior College, Kalsbeek College, Koningin Wilhelmina College, Koraal, Lingecollege, Luzac, Lyceum Schöndeln, Markland College, Martinuscollege, Mavo aan Zee, Meerwegen Scholengroep, Mgr. Frencken College, Mondia Scholengroep, Montessori College Eindhoven, Montessori College Twente, Montessori Lyceum Rotterdam, Ons Middelbaar Onderwijs, Oost ter Hout Praktijkschool, Pantarijn, Pieter Zandt SG, Praedinius Gymnasium, Purmerendse ScholenGroep, Rembrandt College, Rientjes Mavo, Roncalli Scholengemeenschap, RSG Brokledde, RSG Simon Vestdijk, RSG 't Rijks, RSG Wiringherlant, Sancta Maria Mavo, Scholengroep Carmel Hengelo, SG De Overlaat, SG Panta Rhei, SG Tongerlo, St. Michael College, Stichting Almere Speciaal, Stichting De Korre, Stichting Keizer Karel, Stichting Vrije Scholen Zuid-West Nederland, Strabrecht College, Technisch College Velsen, Thorbecke Scholengemeenschap, Ulingshof, Vechtstede College, VO Best-Oirschot, Vrijzinnig-Christelijk Lyceum, VSO Velddijk, Winkler Prins, Zuider Gymnasium, Zwin College

DUO-ONDERWIJSONDERZOEK.NL